



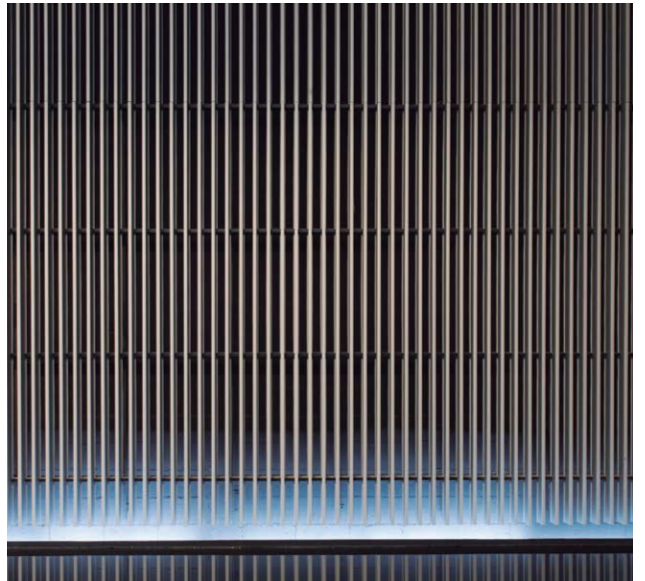
**BAFFLE**  
Plafones lineales

**HunterDouglas**   
Architectural





# BAFFLE



**HunterDouglas**   
Architectural

# BAFFLE

Productos interiores | Plafones lineales



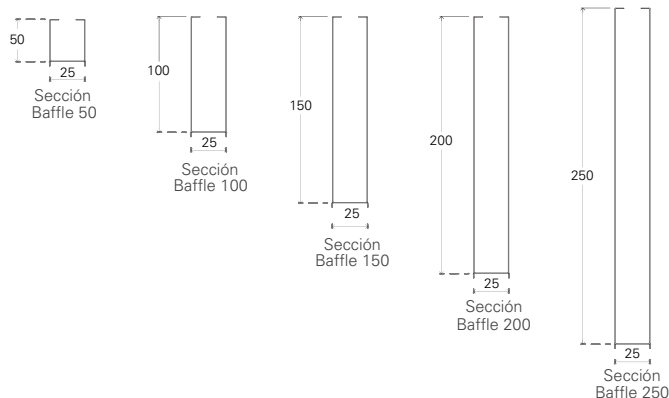
FUNCIONALIDAD  
Y DISEÑO PARA  
TU ESPACIO

## ■ ESPECIFICACIÓN TÉCNICA

El plafón Baffle está compuesto por paneles angostos, que presentan un aspecto estilizado y volumétrico que asemeja un pergolado. Es útil para bajar la altura de los espacios, ideal para recintos públicos o comerciales que requieran de un fácil acceso a las instalaciones.

El plafón Baffle se instala mediante un portapanel, variando su aspecto gracias a las distintas secciones que ofrece.

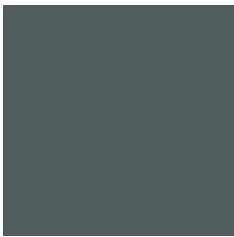
Producto		Material	Acabado	Espesor (mm)	Peso (kg/m <sup>2</sup> )	Rendimiento (paneles/m <sup>2</sup> )	Largo máximo (mm)
Baffle 50	25x50	Aluzinc	pintura poliéster woodgrains	0.6	6.45	10	5,000
Baffle 100	25x100				11.16		
Baffle 150	25x150				15.87		
Baffle 200	25x200				20.58		
Baffle 250	25x250				25.19		



- Terminación: Lisa.
- Usos: Plafones.
- Largos: Mínimo 1.00 m - Máximo 5.00 m.
- Otros materiales disponibles: Aluminio (bajo pedido)

## ■ TERMINACIONES

### ▶ COLORES PINTURA POLIÉSTER (material aluzinc, espesor 0.6 mm)



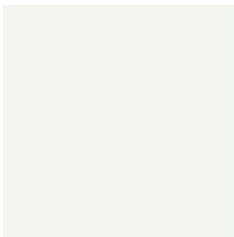
RAL 7011  
Gris Antracita



RAL 9011  
Negro



RAL 9006  
Gris Medio



RAL 9016  
Blanco

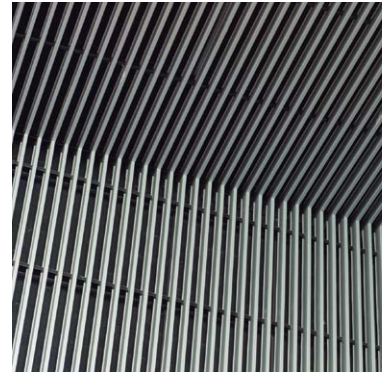
### ▶ ACABADO WOODGRAINS (material aluzinc, espesor 0.6 mm)



Golden Oak  
Multi



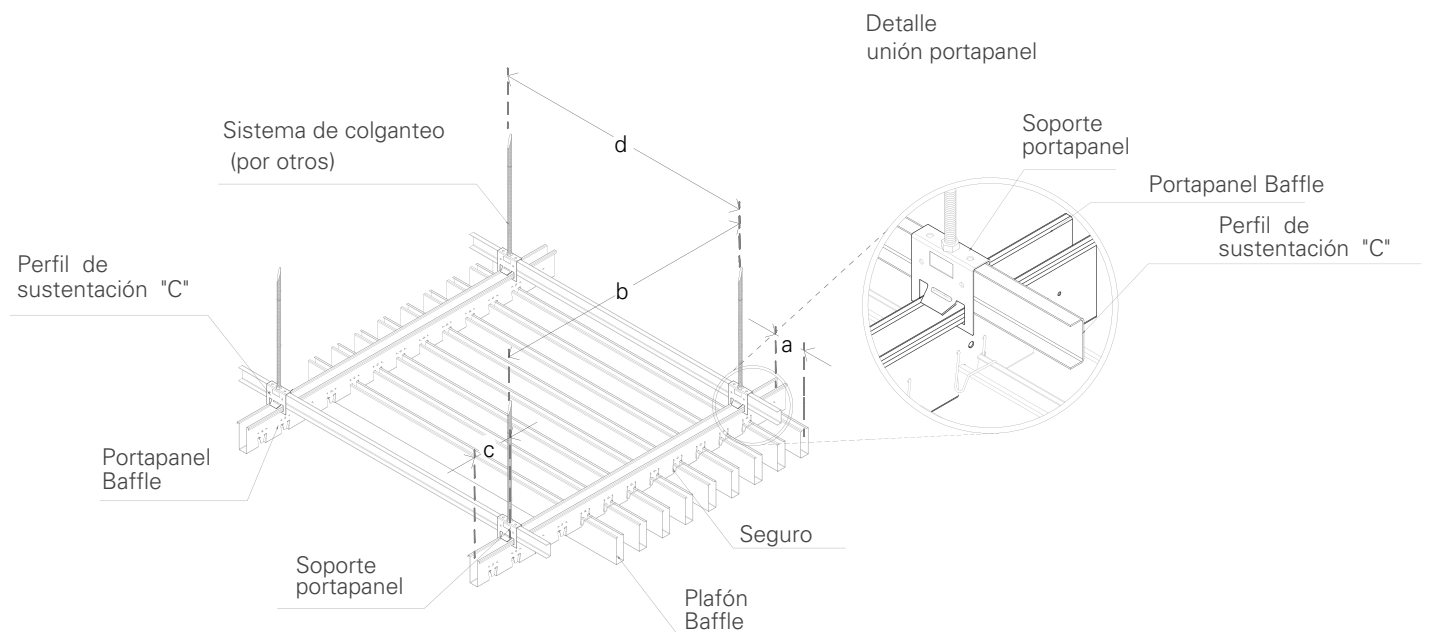
Golden Oak  
Dark



## ■ INSTALACIÓN

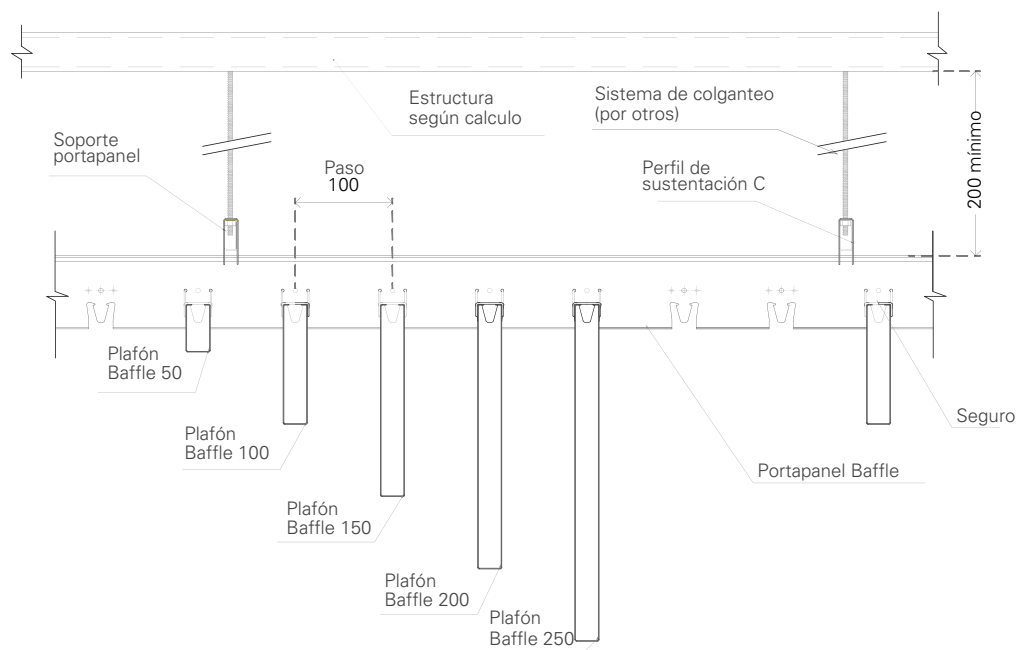
Distanciamiento máximo (medidas en milímetros)

Producto	A	B	C	D
Plafón Baffle	100	800	150	600



### Portapanel Baffle

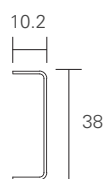
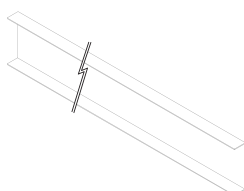
Aplicación Baffle 50 / Baffle 100  
Baffle 150 / Baffle 200 / Baffle 250



## ► OPCIONES

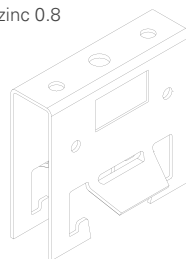
### Accesorios plafón Baffle

Perfil sustentación C  
Aluzinc 1,2



Sección perfil sustentación C

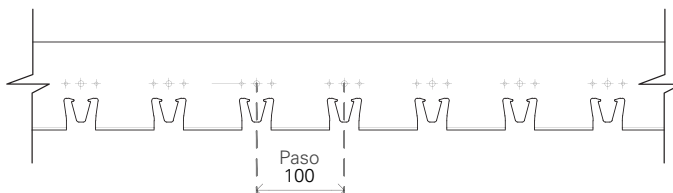
Soporte portapanel  
Aluzinc 0.8



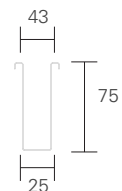
Seguro



Portapanel Baffle  
Aluzinc 0.8



Paso  
100



Sección portapanel

**Nota:** Los componentes del producto de esta ficha están en constante proceso de innovación y desarrollo, por lo que pueden estar afectos a modificaciones. Las medidas informadas en esta ficha técnica están expresadas en milímetros (mm). Para garantizar el correcto funcionamiento del producto, la instalación deberá ser siempre ejecutada por un distribuidor autorizado, utilizando todos los accesorios definidos según especificaciones técnicas de Hunter Douglas.